



## المؤشرات القطاعية الربعية

دبي

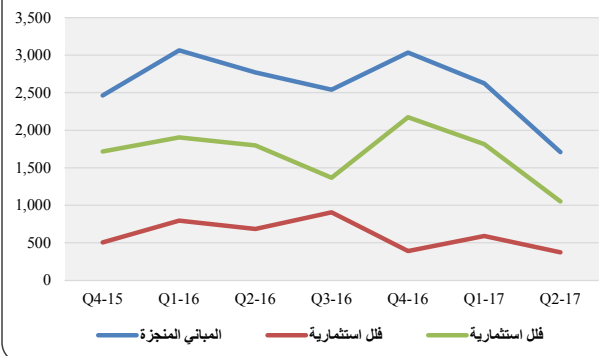
Quarterly Sectoral Indicators

# Dubai

## أولاً: مؤشر التشيد والبناء

الوصف	الربع الثاني 2017	الربع الأول 2017	الربع الثاني 2016
تصاريح البناء الجديدة - عدد	898	1,309	1,021
المساحات المرخصة - قدم مربع- ألف	38,934	57,464	337,530
عدد المباني المنجزة	1,708	2,625	2,771

## عدد المباني المنجزة

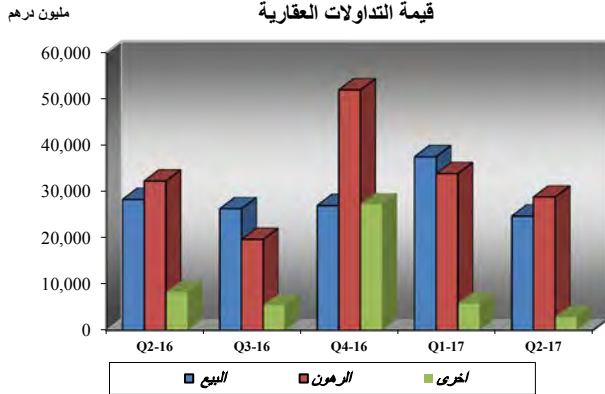


المصدر : بلدية دبي

## ثانياً: مؤشر التداولات العقارية

المعاملات	الربع الثاني 2017	الربع الأول 2017	الربع الثاني 2016
البيع	10,707	14,919	12,046
الرهن	3,822	3,988	3,735
أخرى	777	1,082	1,304

## قيمة التداولات العقارية

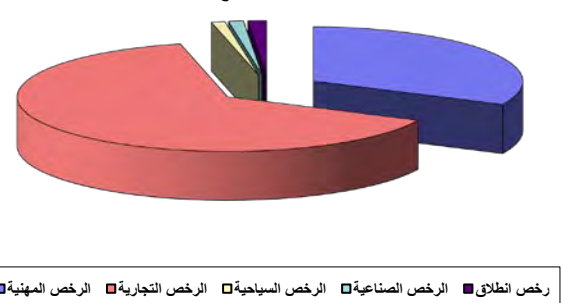


المصدر : دائرة الأراضي والإملاك

## ثالثاً: مؤشر مزاولة الأعمال

الوصف	الربع الثاني 2017	الربع الأول 2017	الربع الثاني 2016
الرخص الصادرة	5,122	5,122	5,486
الرخص المهنية	1,644	1,680	1,568
الرخص التجارية	3,293	3,637	3,705
الرخص السياحية	53	50	48
الرخص الصناعية	59	44	54
رخص انطلاق	73	113	111

## الرخص الصادرة حسب النوع

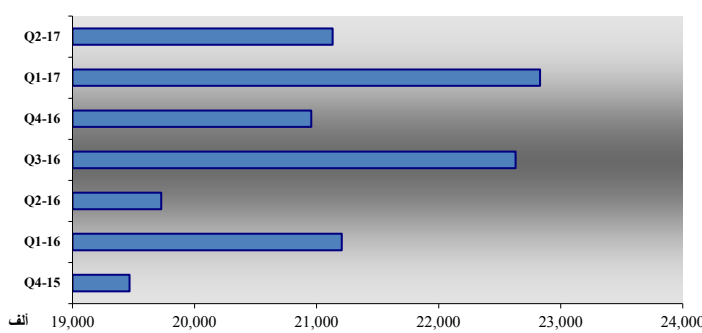


المصدر : اقتصادية دبي

## رابعاً: مؤشر حركة المسافرين

المعاملات	الربع الثاني 2017	الربع الأول 2017	الربع الثاني 2016
الإجمالي	21,130	22,829	19,728
المغادرون	10,785	11,405	9,899
القادمون	10,211	11,285	9,694
الترانزيت	134	139	135

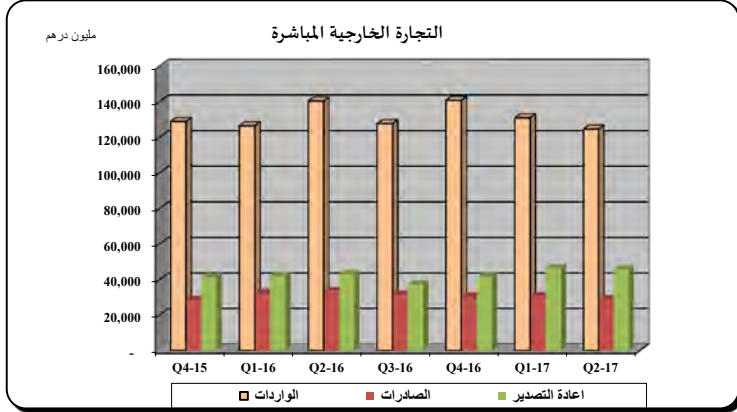
## إجمالي المسافرين



المصدر: هيئة دبي الطيران المدني

**سادسا: مؤشر التجارة الخارجية المباشرة** مليون درهم

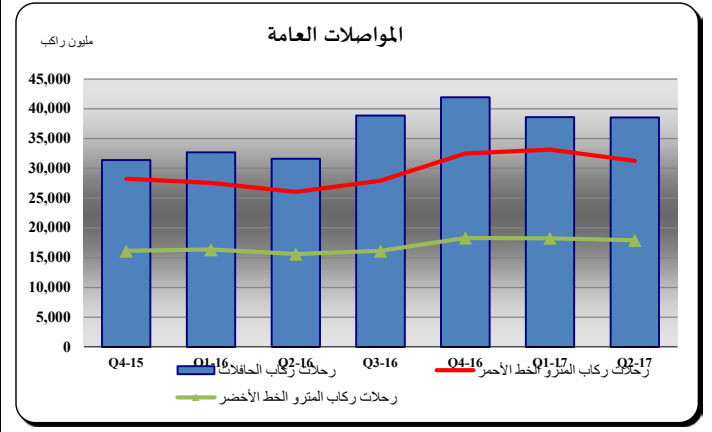
الوصف	الربع الثاني 2017	الربع الأول 2017	الربع الثاني 2016
الإجمالي	199,811	208,849	217,748
الواردات	124,744	131,033	140,435
الصادرات	29,087	31,059	33,974
إعادة التصدير	45,980	46,757	43,339



المصدر: جمارك دبي

**خامسا: مؤشر النقل والمواصلات** ألف

الوصف	الربع الثاني 2017	الربع الأول 2017	الربع الثاني 2016
رحلات ركاب الحافلات	38,549	38,616	31,598
رحلات ركاب المترو الخط الأحمر	31,266	33,112	26,045
رحلات ركاب المترو الخط الأخضر	17,921	18,259	15,597



المصدر: هيئة الطرق والمواصلات

**ثامنا: مؤشر تجارة المناطق الحرة** مليون درهم

الوصف	الربع الثاني 2017	الربع الأول 2017	الربع الثاني 2016
تجارة المناطق الحرة	105,301	108,531	102,243
تجارة المستودعات الجمركية	8,905	9,136	8,697

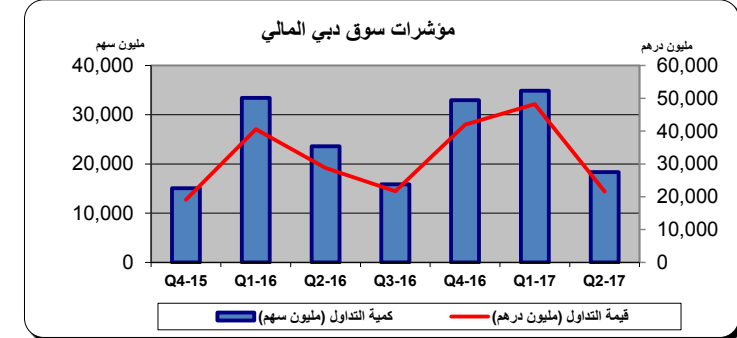
المصدر: جمارك دبي

**سابعاً: مؤشر السياحة**

الوصف	الربع الثاني 2017	الربع الأول 2017	الربع الثاني 2016
إجمالي المنشآت الفندقية	676	680	675
إجمالي الغرف بالمنشآت الفندقية	104,138	104,503	99,618

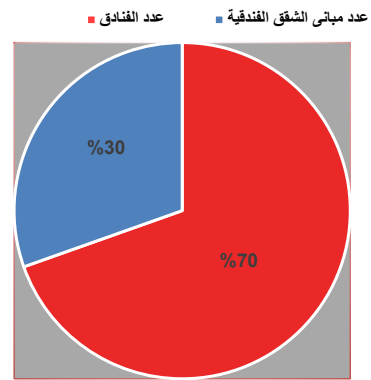
**تاسعاً: مؤشر سوق دبي المالي** مليون درهم

المعاملات	الربع الثاني 2017	الربع الأول 2017	الربع الثاني 2016
كمية التداول-مليون سهم	18,326	34,859	23,604
قيمة التداول-مليون درهم	21,632	48,224	28,766
القيمة السوقية-مليون درهم	353,319	392,330	327,852



المصدر: سوق دبي المالي

**إجمالي المنشآت الفندقية**



المصدر: دائرة السياحة والتسويق التجاري

## ملخص المؤشرات القطاعية الربعية Quarterly Sectoral Indicators Summary

نسبة مئوية %

المؤشر	التغير مقارنة بالربع السابق (%) Change compare to the previos Quarter	التغير مقارنة بنفس الربع من العام السابق (%) Change compared to the same quarter of the previous year	Indicators
البناء والتشييد	↓ -31.4	↓ -12.0	Constraction
التداولات العقارية-البيع	↓ -28.2	↓ -11.1	Real Estate Transactions-Sales
مزاولة الاعمال	↓ -7.3	↓ -6.6	Doing Business
حركة المسافرين	↓ -7.4	↑ 7.1	Passengers Movement
النقل والمواصلات	↓ -2.6	↑ 21.8	Transport
التجارة الخارجية المباشرة	↓ -4.3	↓ -8.2	Foreign Direct Trade
إجمالي المنشآت الفندقية	↓ -0.6	↑ 0.1	Total of Hotel Establishments
تجارة المناطق الحرة	↓ -3.0	↑ 3.0	Free zone Trade
قيمة التداول بسوق دبي المالي	↓ -55.1	↓ -24.8	Trading Value in DFM

**Table (1)**  
**Constraction Indicator**

**جدول (1)**  
**مؤشر التشيد والبناء**

Description	Q4-15	Q1-16	Q2-16	Q3-16	Q4-16	Q1-17	Q2-17	% ch Q2-17 Q2-16	% ch Q2-17 Q1-17	الوصف
<b>Building Start Permit</b>	<b>722</b>	<b>976</b>	<b>1,021</b>	<b>1,223</b>	<b>1,218</b>	<b>1,309</b>	<b>898</b>	<b>-12.0</b>	<b>-31.4</b>	تصاريح بدء البناء
Private Villa	335	530	401	971	811	420	330	-17.7	-21.4	فلل خاصة
Investment Villa	160	253	406	96	183	644	320	-21.2	-50.3	فلل استثمارية
<b>Permitted Area(Sq.Ft)Thousand</b>	<b>27,638</b>	<b>33,967</b>	<b>337,530</b>	<b>25,490</b>	<b>42,498</b>	<b>57,464</b>	<b>38,934</b>	<b>-88.5</b>	<b>-32.2</b>	المساحات المرخصة (قدم مربع) ألف
Private Villa	2,299	2,930	2,572	4,203	3,949	2,501	2,341	-9.0	-6.4	فلل خاصة
Investment Villa	4,423	4,502	4,863	1,326	5,488	4,602	3,796	-21.9	-17.5	فلل استثمارية
<b>Buildings Completed</b>	<b>2,463</b>	<b>3,066</b>	<b>2,771</b>	<b>2,540</b>	<b>3,036</b>	<b>2,625</b>	<b>1,708</b>	<b>-38.4</b>	<b>-34.9</b>	المباني المنجزة
Private Villa	506	794	684	908	390	593	373	-45.5	-37.1	فلل خاصة
Investment Villa	1,717	1,906	1,799	1,368	2,173	1,817	1,050	-41.6	-42.2	فلل استثمارية
Industrial Building	80	93	99	83	103	45	102	3.0	126.7	مباني صناعية
Public Building	61	158	92	75	171	34	43	-53.3	26.5	مباني عامة منشآت
Multi Storey	73	92	65	70	96	76	97	49.2	27.6	مباني متعددة الطوابق
Floor Area Ratio	26	23	32	36	103	60	43	34.4	-28.3	مباني نسب طبقية
<b>Value of Completed Buildings (Mil.Dhs)</b>	<b>6,425</b>	<b>7,893</b>	<b>5,357</b>	<b>6,164</b>	<b>10,962</b>	<b>8,097</b>	<b>6,845</b>	<b>27.8</b>	<b>-15.5</b>	قيمة المباني المنجزة - مليون درهم
Private Villa	853	1,193	956	1,092	744	1,039	646	-32.4	-37.8	فلل خاصة
Investment Villa	1,801	1,688	1,312	1,195	1,901	1,754	1,076	-18.0	-38.7	فلل استثمارية
Industrial Building	381	598	517	581	646	422	799	54.5	89.3	مباني صناعية
Public Building	322	1,612	459	759	2,262	706	460	0.2	-34.8	مباني عامة منشآت
Multi Storey	1,956	2,005	1,019	1,422	2,943	914	1,968	93.1	115.3	مباني متعددة الطوابق
Floor Area Ratio	1,112	797	1,094	1,114	2,465	3,263	1,896	73.3	-41.9	مباني نسب طبقية

Sources: Dubai Municipality

المصدر: بلدية دبي

Note: The differences resulting from the collection process and rounding

ملاحظة : الفروقات ناتجة عن عملية الجمع والتقريب

Table (2)

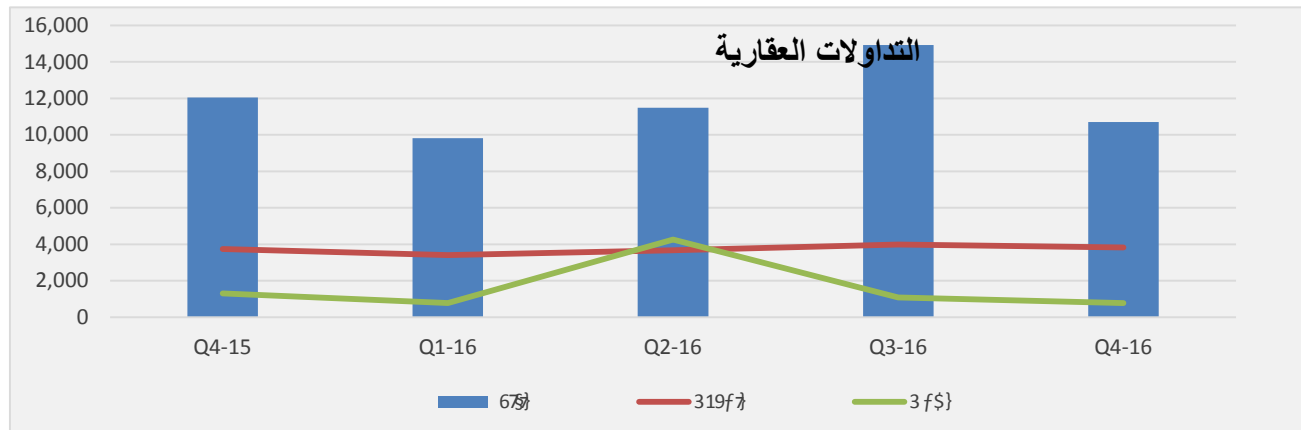
## Real Estate Transactions Indicator

جدول (2)  
مؤشر التداولات العقارية

Description	Q4-15	Q1-16	Q2-16	Q3-16	Q4-16	Q1-17	Q2-17	% ch Q2-17 Q2-16	% ch Q2-17 Q1-17	الوصف
Real Estate Transactions - number	45,179	12,961	17,085	14,011	16,539	19,989	15,262	-10.7	-23.6	التداولات العقارية - عدد
Sales	29,895	8,412	12,046	9,823	11,495	14,919	10,707	-11.1	-28.2	البيع
Mortgages	12,230	3,750	3,735	3,408	3,667	3,988	3,822	2.3	-4.2	الرهون
Other	3,054	979	1,304	780	4,260	1,082	777	-40.4	-28.2	اخرى
Real Estate Transactions - value (Million)	238,788	54,134	69,060	51,690	84,247	77,404	56,629	-18.0	-26.8	قيمة التداولات العقارية (مليون)
Sales	101,918	21,486	28,391	26,394	27,069	37,575	24,816	-12.6	-34.0	البيع
Mortgages	118,074	24,331	32,358	19,786	51,962	33,949	28,910	-10.7	-14.8	الرهون
Other	18,795	8,315	8,311	5,511	27,354	5,880	2,903	-65.1	-50.6	اخرى

Source: Land Department contains (Freehold area(villa+apartment)Lands,offices,shops and store)

المصدر: دائرة الأراضي والاملاك (مناطق التملك الحر(شقة+فيلا) والأراضي والمكاتب والمحلات والمخازن)



Note: The differences resulting from the collection process and rounding

ملاحظة: الفروقات ناتجة عن عملية الجمع والتقريب

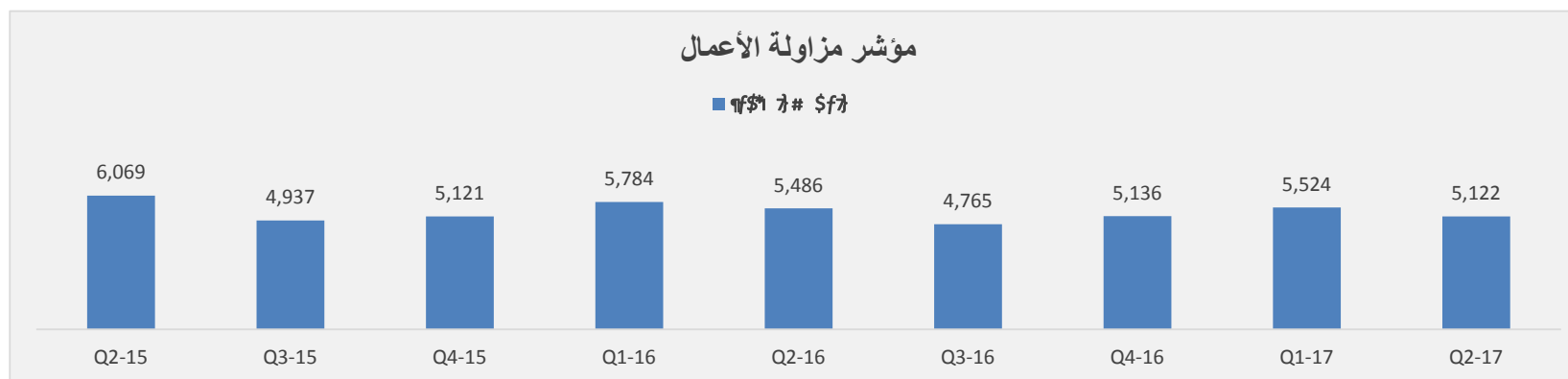
**Table (3)**  
**Doing Business Indicator**

**جدول (3)**  
**مؤشر مزاولة الاعمال**

Description	Q2-15	Q3-15	Q4-15	Q1-16	Q2-16	Q3-16	Q4-16	Q1-17	Q2-17	% ch Q2-17 Q2-16	% ch Q2-17 Q1-17	الوصف
<b>Issued Licenses</b>												<b>الرخص الصادرة</b>
Professional	1,500	1,214	1,393	1,605	1,568	1,364	1,408	1,680	1,644	4.8	-2.1	الرخص المهنية
Commercial	4,352	3,519	3,623	3,943	3,705	3,253	3,529	3,637	3,293	-11.1	-9.5	الرخص التجارية
Industrial	60	56	47	66	48	42	55	50	53	10.4	6.0	الرخص الصناعية
Tourism	71	56	58	60	54	43	50	44	59	9.3	34.1	الرخص السياحية
Intilaq	86	92	75	110	111	63	94	113	73	-34.2	-35.4	رخص انطلاق
<b>Total</b>	<b>6,069</b>	<b>4,937</b>	<b>5,121</b>	<b>5,784</b>	<b>5,486</b>	<b>4,765</b>	<b>5,136</b>	<b>5,524</b>	<b>5,122</b>	<b>-6.6</b>	<b>-7.3</b>	<b>الاجمالي</b>

Source: Dubai Economy

المصدر: اقتصادية دبي



Note: The differences resulting from the collection process and rounding

ملاحظة: الفروقات ناتجة عن عملية الجمع والتقريب

**Table (4)**  
**Transport Indicator**

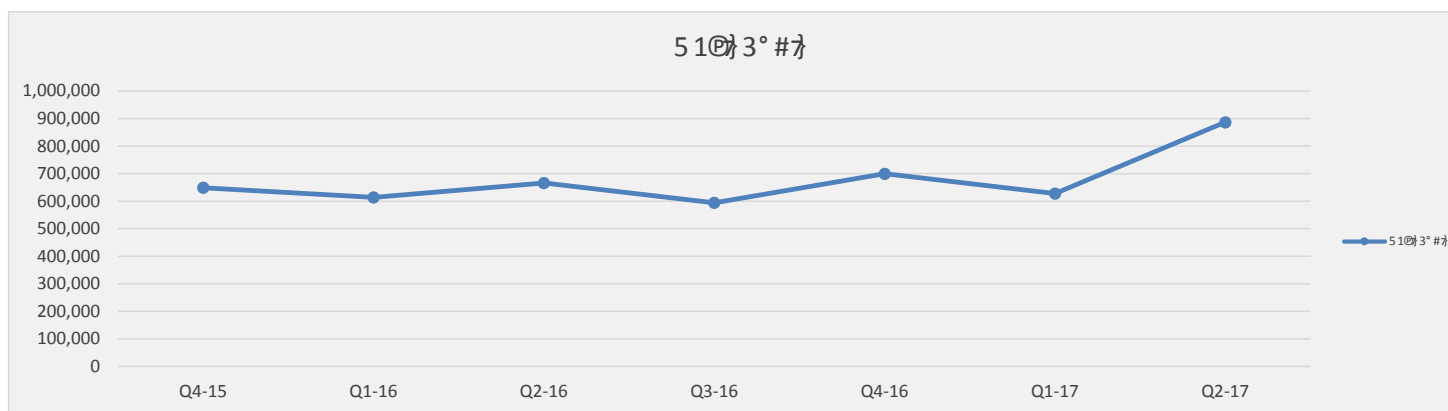
**جدول (4)**  
**مؤشر النقل والمواصلات**

Description	Q4-15	Q1-16	Q2-16	Q3-16	Q4-16	Q1-17	Q2-17	% ch Q2-17 Q2-16	% ch Q2-17 Q1-17	الوصف
<b>Passengers (Million)</b>										عدد المسافرين - مليون
<b>Total</b>	<b>19,467</b>	<b>21,206</b>	<b>19,727</b>	<b>22,631</b>	<b>20,957</b>	<b>22,830</b>	<b>21,131</b>	<b>7.1</b>	<b>-7.4</b>	الإجمالي
Departures	9,536	10,606	9,899	11,180	10,333	11,405	10,785	<b>9.0</b>	<b>-5.4</b>	المغادرون
Arrivals	9,776	10,456	9,694	11,305	10,494	11,285	10,211	<b>5.3</b>	<b>-9.5</b>	القادمون
Transit	154	144	135	146	130	139	134	<b>-0.7</b>	<b>-3.6</b>	العابرون
<b>Cargo (Th. Tons)</b>										الشحن - الف طن
Air Cargo	<b>648,297</b>	<b>613,828</b>	<b>665,513</b>	<b>594,108</b>	<b>699,138</b>	<b>627,062</b>	<b>886,339</b>	<b>33.2</b>	<b>41.3</b>	الشحن الجوي
<b>Public Transport*Thousand</b>	<b>75,762</b>	<b>76,556</b>	<b>73,240</b>	<b>84,172</b>	<b>94,313</b>	<b>91,589</b>	<b>89,223</b>	<b>21.8</b>	<b>-2.6</b>	المواصلات العامة*-الف
Bus Passengers Trips	31,390	32,676	31,598	38,884	41,924	38,616	38,549	<b>22.0</b>	<b>-0.2</b>	رحلات ركاب الحافلات
Metro Passengers' Trips -Red Line	28,251	27,533	26,045	27,900	32,512	33,112	31,266	<b>20.0</b>	<b>-5.6</b>	رحلات ركاب المترو الخط الأحمر
Metro Passengers' Trips -Green Line	16,121	16,348	15,597	16,121	18,306	18,259	17,921	<b>14.9</b>	<b>-1.9</b>	رحلات ركاب المترو الخط الأخضر
Tiram Trips	1,280	1,339	1,197	1,268	1,570	1,601	1,487	<b>24.2</b>	<b>-7.1</b>	رحلات الترام

Sources: Civil Aviation Dept. & RTA

\*Contains(Bus Passengers trips & Metro passenger Red and Green Lines& Tiram)

المصدر: دائرة الطيران المدني وهيئة الطرق والمواصلات  
\* يحتوي على (رحلات ركاب الحافلات & المترو للخطين الأحمر والأخضر & الترام)



Note: The differences resulting from the collection process and rounding

ملاحظة : الفروقات ناتجة عن عملية الجمع والتقريب



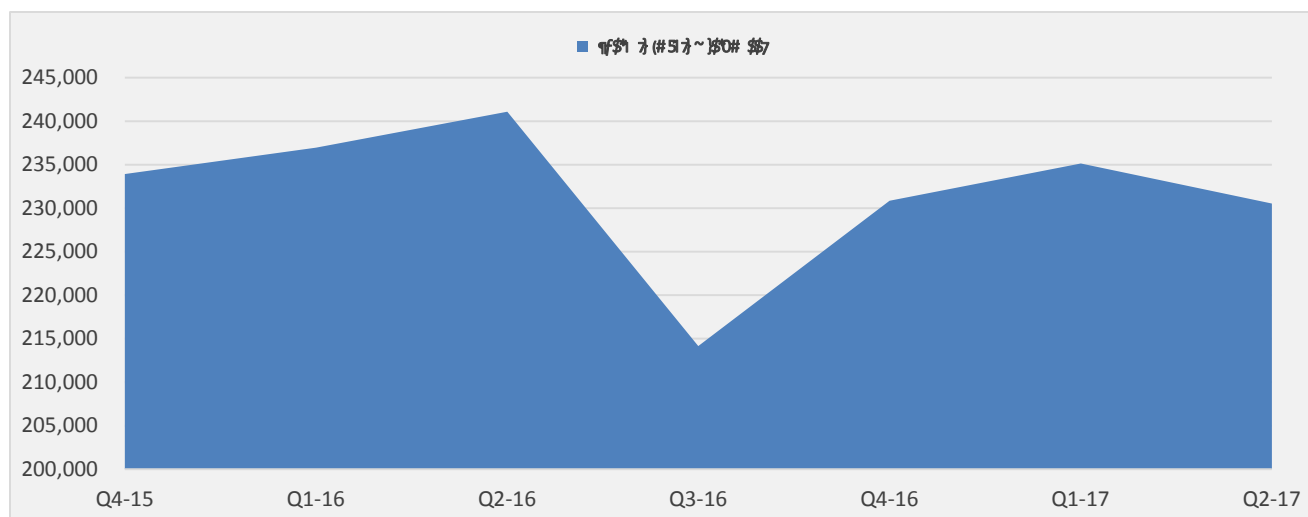
**Table (5)**  
**Direct Foreign Trade Indicator**

**جدول (5)**  
**مؤشر التجارة الخارجية المباشرة**

Description	Q4-15	Q1-16	Q2-16	Q3-16	Q4-16	Q1-17	Q2-17	% ch Q2-17 Q2-16	% ch Q2-17 Q1-17	الوصف
Total Direct Foreign Trade -Million.Dhs	199,518	201,827	217,748	197,161	213,332	208,849	199,811	-8.2	-4.3	اجمالي التجارة الخارجية المباشرة- بالمليون
Imports	128,920	126,588	140,435	127,748	140,792	131,033	124,744	-11.2	-4.8	الواردات
Exports	28,895	32,852	33,974	31,890	30,723	31,059	29,087	-14.4	-6.3	الصادرات
Re-exports	41,703	42,387	43,339	37,523	41,817	46,757	45,980	6.1	-1.7	اعادة التصدير
# of Vessels Calling to Dubai Ports	5,925	5,224	5,673	5,792	5,179	4,217	4,354	-23.3	3.2	عدد السفن القادمة لموانئ دبي
No. of certificates of origin - Thousand	233,911	236,965	241,086	214,159	230,846	235,144	230,536	-4.4	-2.0	عدد شهادات المنشأ الصادرة

Source: Dubai Customs, DP world & Dubai Chamber

المصدر: جمارك دبي وموانئ دبي العالمية & غرفة دبي



Note: The differences resulting from the collection process and rounding

ملاحظة: الفروقات ناتجة عن عملية الجمع والتقريب

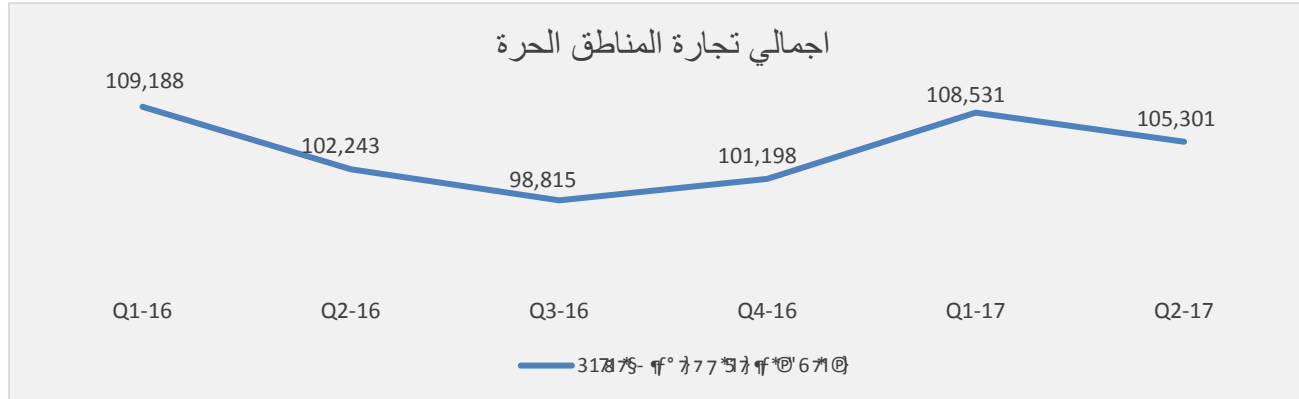
**Table (6)**  
**Free Zone Trade Indicator**

**جدول (6)**  
**مؤشر تجارة المناطق الحرة**

Description	Q1-16	Q2-16	Q3-16	Q4-16	Q1-17	Q2-17	% ch Q2-17 Q2-16	% ch Q2-17 Q1-17	الوصف
<b>Total Free Zone Trade-Million</b>	<b>109,188</b>	<b>102,243</b>	<b>98,815</b>	<b>101,198</b>	<b>108,531</b>	<b>105,301</b>	<b>3.0</b>	<b>-3.0</b>	اجمالي تجارة المناطق الحرة - بالمليون
Imports	62,088	57,438	56,146	58,118	61,312	60,233	4.9	-1.8	الواردات
Exports	2,909	3,067	2,969	3,349	3,012	3,503	14.2	16.3	الصادرات
Re-exports	44,191	41,738	39,700	39,731	44,207	41,565	-0.4	-6.0	اعادة التصدير
<b>Total Customs Warehouse Trade - Million.Dhs</b>	<b>6,969</b>	<b>8,697</b>	<b>8,922</b>	<b>10,167</b>	<b>9,136</b>	<b>8,905</b>	<b>2.4</b>	<b>-2.5</b>	اجمالي تجارة المستودعات الجمركية- بالمليون
Imports	6,554	8,231	8,581	9,801	8,631	8,395	2.0	-2.7	الواردات
Exports	416	466	341	366	505	510	9.4	1.0	الصادرات

Source: Dubai Custom

المصدر: جمارك دبي



Note: The differences resulting from the collection process and rounding

ملاحظة: الفروقات ناتجة عن عملية الجمع والتقريب

Table (7)  
Tourism Indicator

جدول (7)  
مؤشر السياحة

Description	Q1-16	Q2-16	Q3-16	Q4-16	Q1-17	Q2-17	% ch Q2-17 Q2-16	% ch Q2-17 Q1-17	الوصف
<b>Hotel Indicators</b>									مؤشرات الفنادق
<b>Number of Hotels</b>	<b>462</b>	<b>465</b>	<b>467</b>	<b>475</b>	<b>478</b>	<b>478</b>	<b>2.8</b>	<b>0.0</b>	عدد الفنادق
5 - Star	91	92	93	96	100	102	10.9	2.0	خمس نجوم
4 - Star	106	108	108	112	115	114	5.6	-0.9	أربع نجوم
3 - Star	265	265	266	267	263	262	-1.1	-0.4	ثلاث نجوم
<b>Number of Hotel Rooms</b>	<b>73,700</b>	<b>74,542</b>	<b>75,165</b>	<b>77,879</b>	<b>79,825</b>	<b>80,084</b>	<b>7.4</b>	<b>0.3</b>	عدد الغرف الفندقية
<b>Average Occupancy %</b>	85%	76%	75%	76%	88%	79%	3.9	-10.2	متوسط الإشغال %
<b>Hotel Apartment Indicators</b>									مؤشرات الشقق الفندقية
<b>Number of Hotel Apartments Bldgs.</b>	<b>202</b>	<b>210</b>	<b>205</b>	<b>206</b>	<b>202</b>	<b>198</b>	<b>-5.7</b>	<b>-2.0</b>	عدد مباني الشقق الفندقية
Deluxe	66	64	64	66	65	63	-1.6	-3.1	فخمة
Standard	148	146	141	140	137	135	-7.5	-1.5	سياحية
<b>Number of Hotel Apartments</b>	<b>25,249</b>	<b>25,076</b>	<b>24,847</b>	<b>24,966</b>	<b>24,678</b>	<b>24,054</b>	<b>-4.1</b>	<b>-2.5</b>	عدد الشقق الفندقية
<b>Average Occupancy %</b>	88%	82%	80%	82%	87%	80%	-2.4	-8.0	متوسط الإشغال %
<b>Total of Hotel Establishments</b>	<b>676</b>	<b>675</b>	<b>672</b>	<b>681</b>	<b>680</b>	<b>676</b>	<b>0.1</b>	<b>-0.6</b>	إجمالي المنشآت الفندقية
<b>Total room in Hotel Establishments</b>	<b>98,949</b>	<b>99,618</b>	<b>100,012</b>	<b>102,845</b>	<b>104,503</b>	<b>104,138</b>	<b>4.5</b>	<b>-0.3</b>	إجمالي الغرف بالمنشآت الفندقية

Source: Department of Tourism and Commerce Marketing

المصدر: دائرة السياحة والتسويق التجاري

Note: The differences resulting from the collection process and rounding

ملاحظة: الفروقات ناتجة عن عملية الجمع والتقريب

**Table (8)**  
Dubai Financial Market Indicator

**جدول (8)**  
مؤشرات سوق دبي المالي

Description	Q4-15	Q1-16	Q2-16	Q3-16	Q4-16	Q1-17	Q2-17	% ch Q2-17 Q2-16	% ch Q2-17 Q1-17	الوصف
<b>Trading Volume (Mil.Share)</b>	<b>15,064</b>	<b>33,436</b>	<b>23,604</b>	<b>15,878</b>	<b>32,930</b>	<b>34,859</b>	<b>18,326</b>	<b>-22.4</b>	<b>-47.4</b>	<b>كمية التداول (مليون سهم)</b>
BANKING	3,703	9,567	4,524	3,821	7,221	6,731	1,986	-56.1	-70.5	البنوك
F-SERVICES	1,124	3,459	2,719	2,136	3,530	4,195	1,592	-41.4	-62.1	الاستثمار والخدمات المالية
INSURANCE	662	1,010	1,324	880	873	2,445	1,212	-8.5	-50.4	التأمين
REAL-ESTATE	5,919	15,054	9,467	5,866	12,224	12,613	9,895	4.5	-21.5	العقارات والانشاءات الهندسية
TRANSPORTATION	1,651	1,354	1,011	751	1,406	1,237	627	-38.0	-49.3	النقل
<b>Trading Value (Mil.Dhs)</b>	<b>19,113</b>	<b>40,587</b>	<b>28,766</b>	<b>21,705</b>	<b>41,967</b>	<b>48,224</b>	<b>21,632</b>	<b>-24.8</b>	<b>-55.1</b>	<b>قيمة التداول (مليون درهم)</b>
BANKING	4,460	10,601	6,547	5,599	12,523	16,597	4,942	-24.5	-70.2	البنوك
F-SERVICES	1,331	4,107	2,913	2,089	4,209	5,243	1,792	-38.5	-65.8	الاستثمار والخدمات المالية
INSURANCE	373	506	795	732	544	1,912	869	9.3	-54.6	التأمين
REAL-ESTATE	9,920	20,796	13,110	8,982	14,324	14,276	10,245	-21.9	-28.2	العقارات والانشاءات الهندسية
TRANSPORTATION	1,442	1,560	1,331	1,296	2,225	2,231	846	-36.4	-62.1	النقل
<b>Number of Executed Deals</b>	<b>258,370</b>	<b>438,189</b>	<b>298,691</b>	<b>211,529</b>	<b>350,713</b>	<b>411,202</b>	<b>232,337</b>	<b>-22.2</b>	<b>-43.5</b>	<b>عدد الصفقات المنجزة</b>
BANKING	58,018	113,269	63,781	47,205	73,896	96,503	33,873	-46.9	-64.9	البنوك
F-SERVICES	24,059	50,234	38,329	31,554	47,649	53,711	24,390	-36.4	-54.6	الاستثمار والخدمات المالية
INSURANCE	9,688	10,483	13,066	12,743	11,576	33,942	20,083	53.7	-40.8	التأمين
REAL-ESTATE	125,378	215,032	128,893	80,774	137,088	143,176	111,167	-13.8	-22.4	العقارات والانشاءات الهندسية
TRANSPORTATION	19,321	16,991	12,312	11,039	13,240	16,242	10,206	-17.1	-37.2	النقل
<b>Market Capitalization (Mil.Dhs)</b>	<b>308,110</b>	<b>327,376</b>	<b>327,852</b>	<b>334,178</b>	<b>337,410</b>	<b>392,330</b>	<b>353,319</b>	<b>7.8</b>	<b>-9.9</b>	<b>القيمة السوقية (مليون درهم)</b>
BANKING	110,706	111,982	112,324	114,631	118,079	172,897	138,551	23.3	-19.9	البنوك
F-SERVICES	20,418	21,961	20,755	21,498	23,865	24,532	21,453	3.4	-12.6	الاستثمار والخدمات المالية
INSURANCE	5,536	5,285	4,986	5,096	5,175	5,452	5,733	15.0	5.2	التأمين
REAL-ESTATE	104,354	113,391	109,536	115,326	116,646	117,259	120,879	10.4	3.1	العقارات والانشاءات الهندسية
TRANSPORTATION	26,282	26,159	26,937	24,093	22,910	24,377	24,566	-8.8	0.8	النقل

Source: Dubai Financial Market

المصدر: سوق دبي المالي

(1) The five most important sectors in the value of trading , shares traded and transactions executed

(1) أهم خمس قطاعات في قيمة التداول والاسهم المتداولة والصفقات المنفذة

Note: The differences resulting from the collection process and rounding

ملاحظة : الفروقات ناتجة عن عملية الجمع والتقريب